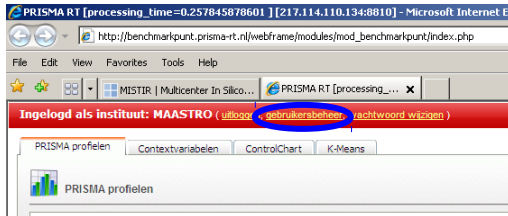
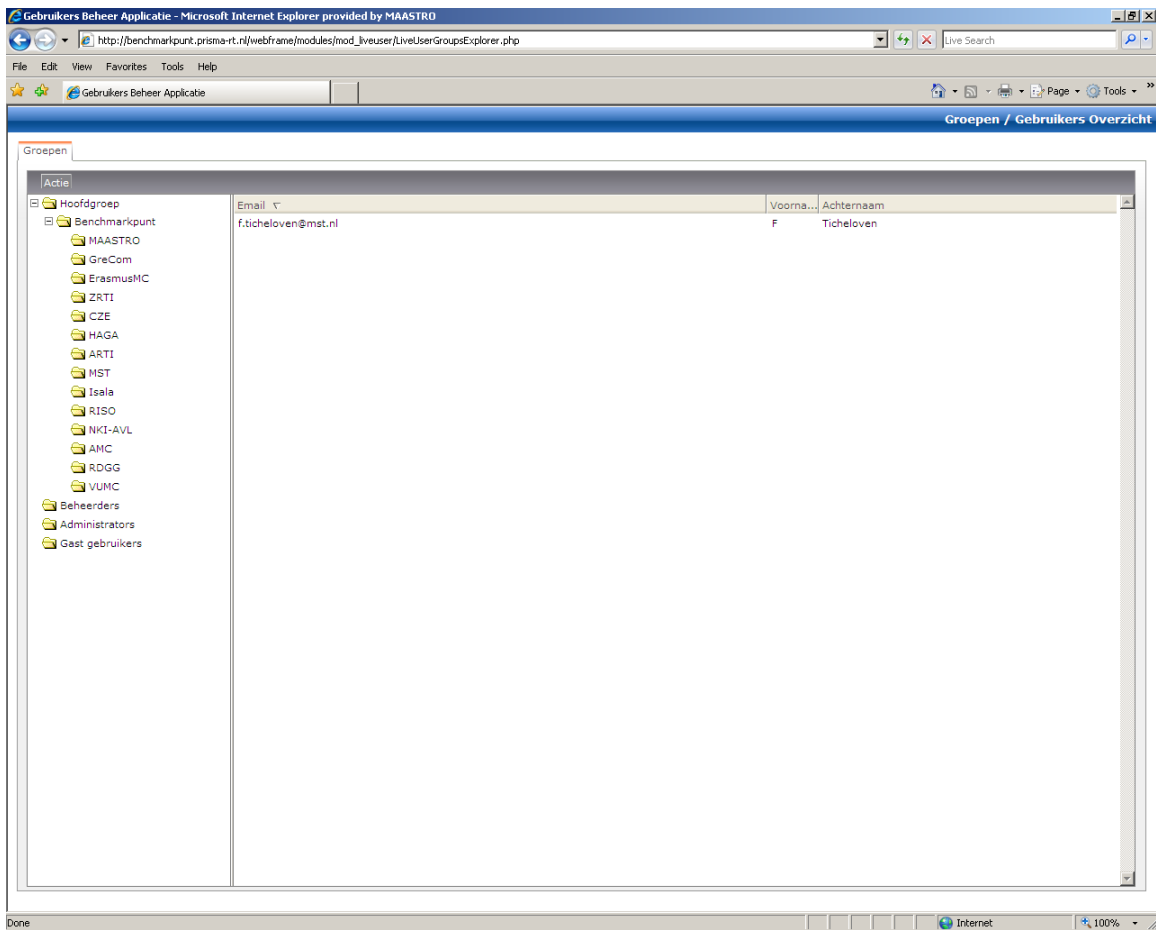


Aanmaken gebruikers in de benchmark module



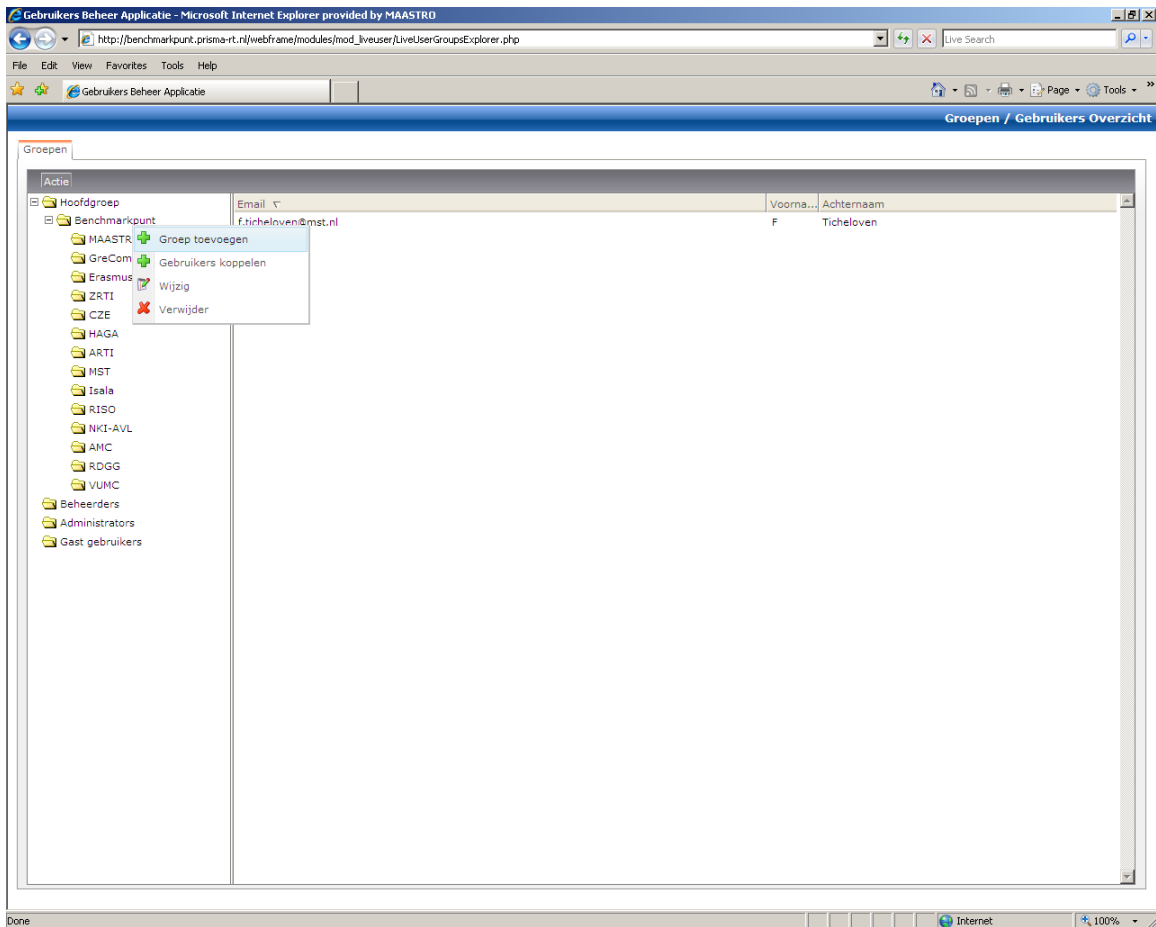
Ga boven in window naar gebruikers beheer en klik hier op (zie blauwe elips)

Je komt dan in de gebruikersbeheer applicatie, die verdacht veel op die van het IMS lijkt.

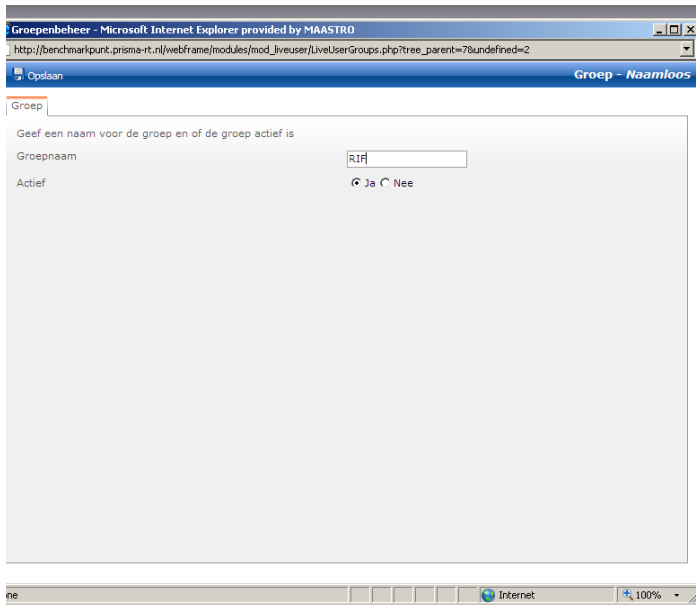


Aanmaken nieuwe afdeling:

Klik met rechtermuis op benchmarkpunt om een nieuw instituut toe te voegen (groep toevoegen)



In onderstaand venster kun je dan de afdelingsnaam invullen (groep moet op actief staan)
Vergeet dit niet op te slaan, afsluiten met kruisje rechterbovenhoek.

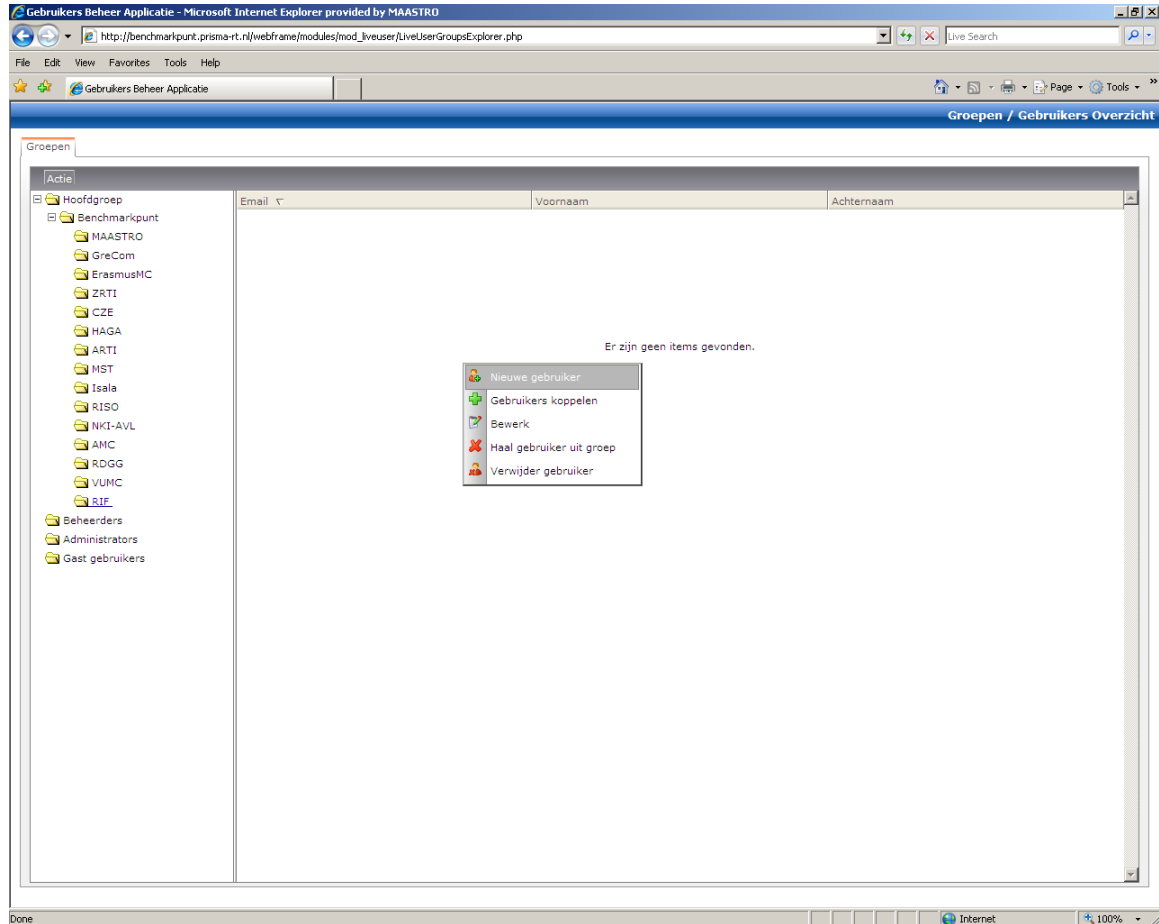


Na refreshen van het scherm (F5) zie je de nieuwe afdeling staan.

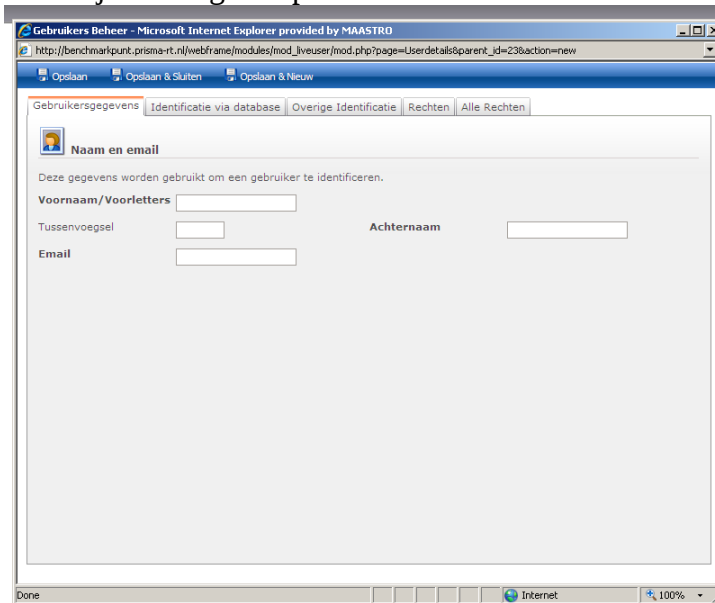
Nieuwe gebruiker onder afdeling aanmaken:

Klik op de afdeling, waaronder je een gebruiker wil aanmaken

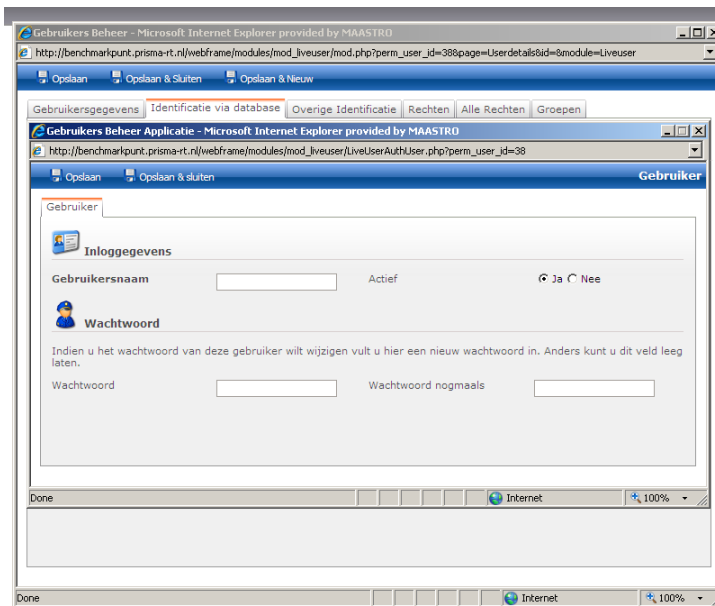
Klik vervolgens in het Rechterscherm op rechtermuis, en klik dan op nieuwe gebruiker.



Op het 1^{ste} tabblad ‘gebruikersbeheer’ vul je gegevens in voornaam/achternaam/email.
NB. Voor email geen echt adres invullen, maar bv maastro@prisma-rt.nl
Dit sla je vervolgens op.



Vervolgens ga je naar tabblad ‘identificatie via database’ en klik rechtermuis op scherm en kies nieuw.



Hier vul je gebruikersnaam en wachtwoord in (vergeet niet ww 2x in te vullen ter bevestiging) Let op dat gebruiker op actief staat. En sla alles op.

Als het goed is kunnen afdelingen als ze een algemeen inlogaccount hebben, daarna zelf evt users aanmaken onder hun afdeling.