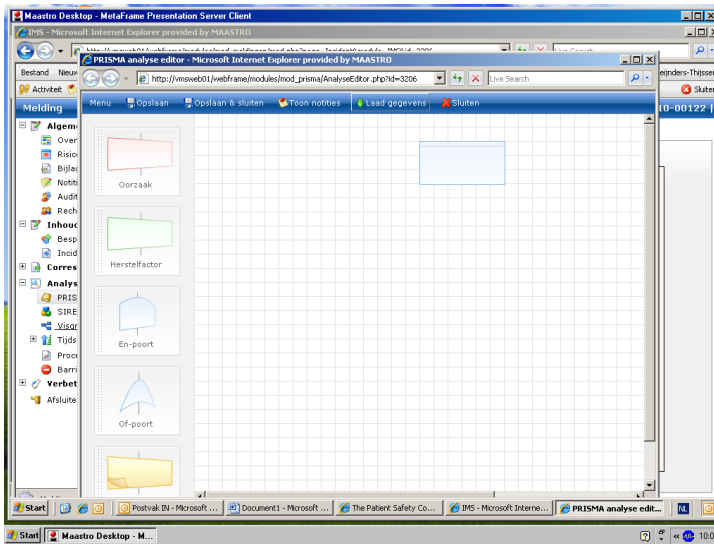


## Procedure:

### **Gebruik maken van templates van PRISMA boomanalyse van veel voorkomende meldingen.**

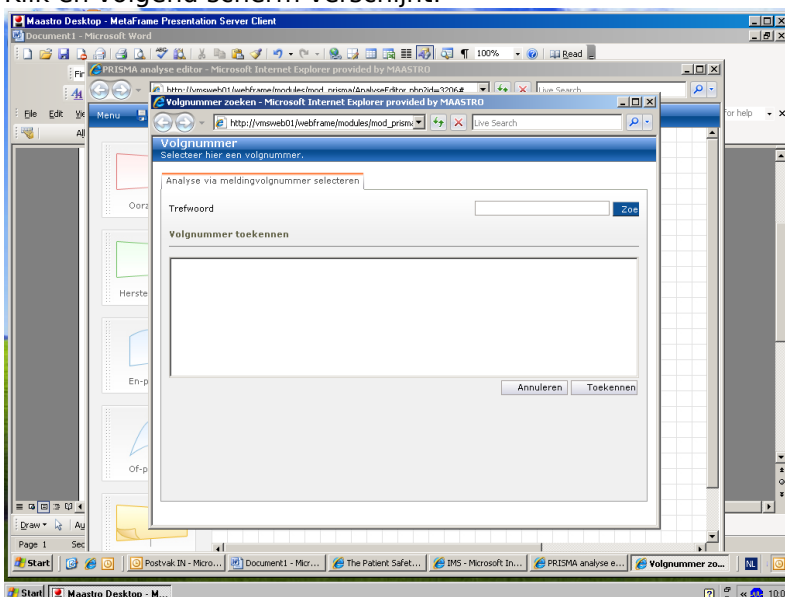
#### Step 1:

Melding openen in analyse tool PRISMA  
 Openen van oorzakenboom /tekentool

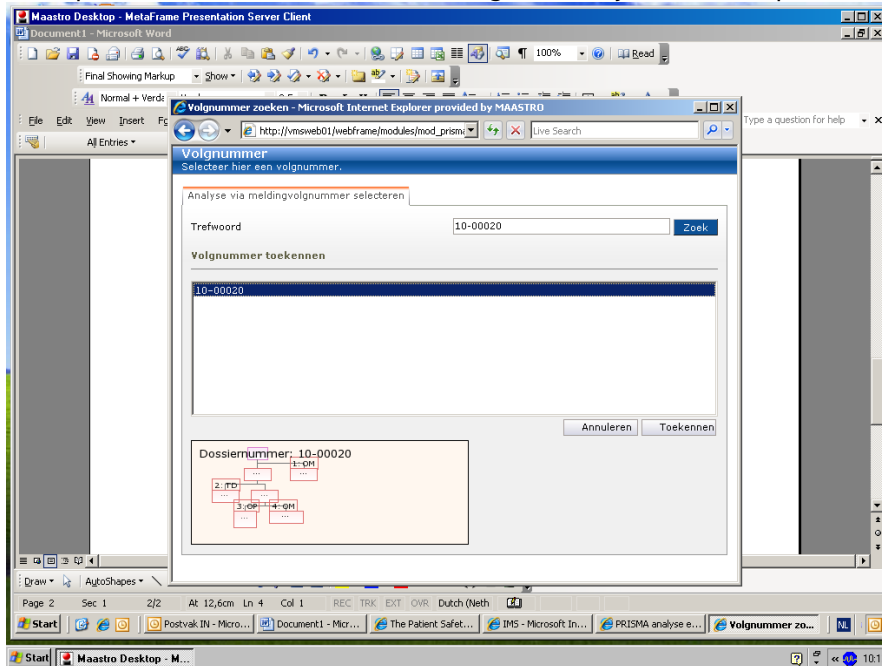


#### Step 2:

Zie in balk: laad gegevens  
 Klik en volgend scherm verschijnt:



Stap 3: vul onder trefwoord het nummer van de melding met de te laden boomanalyse. Klik op zoeken. Selecteer deze melding evt uit lijst en druk op toekennen.



Daarna laad je de eerdere melding met de boom uit de geselecteerde "oude" melding

Om te kunnen herkennen welke meldingen, algemeen bruikbare bomen bevatten, is het handig om een aparte lijst bij te houden met evt bruikbare bomen. Zie onderstaand voorbeeld van een verzamellijst uit MAASTRO clinic:

### Template boomanalyses van veel voorkomende meldingen

Geef in onderstaande tabel het volledige volgnummer en een beschrijving van de geanalyseerde veel voorkomende melding. Bij het maken van een oorzakenboom kan vervolgens deze melding ingelezen worden om veel werk te besparen.

Meldings volgnummer	Beschrijving melding	Aangemaakt datum	Aangemaakt door	Controle MC

Petra Reijnders: 2-4-2010